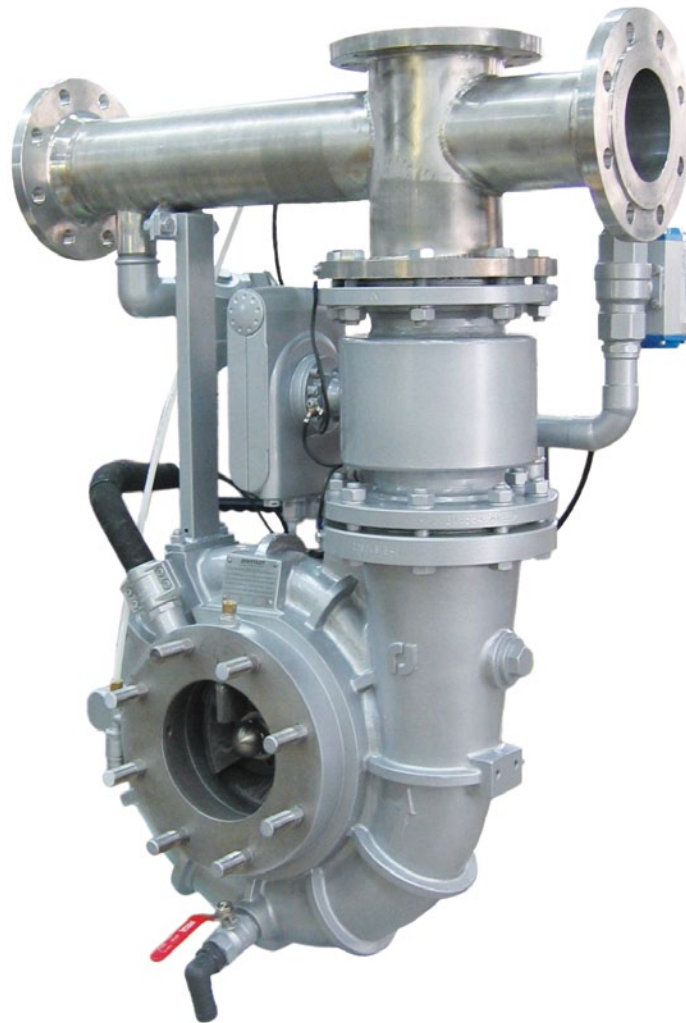




Fahrzeugeinbaupumpe TO 4000

Vehicle Mounted Pump TO 4000



Baugrößen Size

FPN 10-4000 / FPH 40-250*
FPN 10-4000 / FPH 40-400

*klassifiziert nach EN 1028-1
classified to EN 1028-1



Pumpe Pump

JOHSTADT Feuerlöschkreiselpumpe EN 1028 mit Normaldruckpumpe (10/15 bar) und Hochdruckpumpe (40 bar) auf gemeinsamer Pumpenwelle aus Edelstahl, Gleitringdichtung, Lagerung wartungsfrei ohne Ölbad

Normaldruckpumpe (FPN): seewasserbeständige Aluminiumlegierung oder Rotguss/Bronze, Thermostatventil, Entwässerung

Hochdruckpumpe (FPH): Edelstahl/Bronze, Überdrucksicherung, Entwässerung

Antrieb: Flansch oder Hydraulikmotor

Drehrichtung: rechtsdrehend

JOHSTADT Fire Fighting Centrifugal Pump EN 1028 with normal pressure pump (10/15 bar) and high pressure pump (40 bar) on a single shaft made of stainless steel, mechanical seal, bearing without oil

Normal pressure pump (FPN): seawater-resistant aluminium alloy or gunmetal/bronze, thermostatic valve, drain cock

High pressure pump (FPH): stainless steel/bronze, over-pressure valve, drain cock

Drive: Flange or hydraulic motor

Rotation: clockwise

Entlüftung Priming system

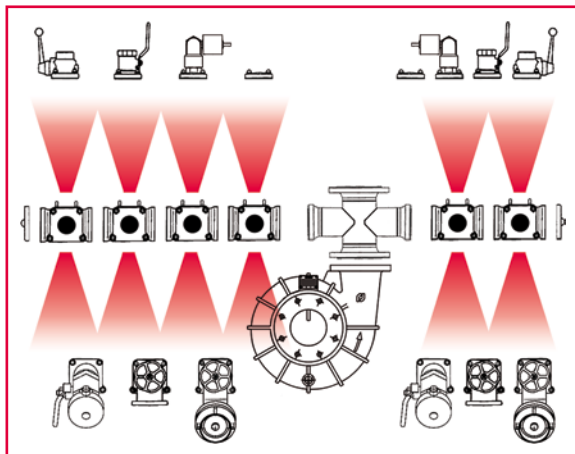
VACUMAT plus – automatisch gesteuerte JOHSTADT Entlüftungspumpe, abschaltbar, Saughöhe 0..8 m, ölfrei, wartungsfrei, drucklos

VACUMAT plus – automatic controlled JOHSTADT priming pump, disengageable, suction lift 0...8 m, oilfree, maintenance free, pressure free

Modulsystem Modular System

Flexible Anpassung der Saug- und Druckseite nach Kundenspezifikation

Flexible adaption of suction inlet and pressure outlet to customers specification



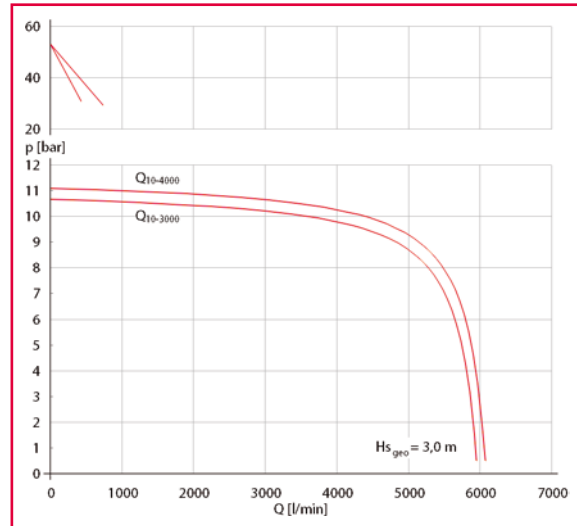
Leistung Performance

FPN: 3000...4000 l/min bei 10 bar und 3 m Saughöhe
(Nenn Drehzahl: 2700...2800/min)

FPH: 250...400 l/min bei 40 bar

*FPN: 3000...4000 l/min at 10 bar and 3 m suction lift
(Nominal speed: 2700...2800/min)*

FPH: 250...400 l/min at 40 bar



Saugeingang Suction inlet

Basis:

- 1 x Saugeingang NW 150, Flansch

Option:

- Modulsystem

Basis:

- 1 x suction inlet NW 150, flange

Option:

- Modular system

Druckausgang Pressure outlet

Basis:

- 1 x Druckabgang NW 125, Flansch
- 1 x Hochdruckabgang G 1 1/4, Gewinde
- Kupplungssystem Storz (andere optional)

Option:

- Modulsystem

Basis:

- 1 x pressure outlet NW 125, flange
- 1 x high pressure outlet G 1 1/4, thread
- Coupling system Storz (others optional)

Option:

- Modular system

Zubehör Accessory

Schaumsystem (Vormischer, Druckzumischer, Luftschaum), Bedienfeld, Pumpendruckregelung

Foam System (foam mixer, foam proportioning, air foam system), panel, pump pressure control