



Fahrzeugeinbaupumpe NP 1000

Vehicle Mounted Pump NP 1000

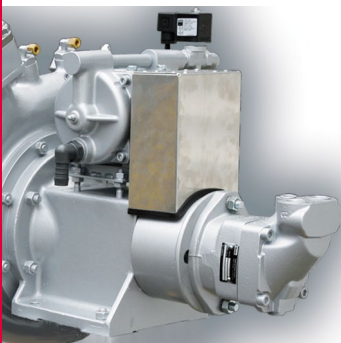


Baugrößen Size

FPN 10-750*

FPN 10-1000*

*klassifiziert nach EN 1028-1
classified to EN 1028-1



Pumpe Pump

JOHSTADT Feuerlöschkreiselpumpe EN 1028 aus see-wasserbeständiger Aluminiumlegierung oder Rotguss/Bronze mit Pumpenwelle aus Edelstahl, Gleitringdichtung, Lagerung wartungsfrei ohne Ölbad
Antrieb: Flansch oder Hydraulikmotor
Drehrichtung: rechtsdrehend
Option: integrierter Riementrieb 1:2 (NP 1000S)

*JOHSTADT Fire Fighting Centrifugal Pump EN 1028 made of seawater-resistant aluminium alloy or gun-metal/bronze with pump shaft made of stainless steel, mechanical seal, bearing without oil
Drive: Flange or hydraulic motor
Rotation: clockwise
Option: integrated belt drive 1:2 (NP 1000S)*

Entlüftung Priming system

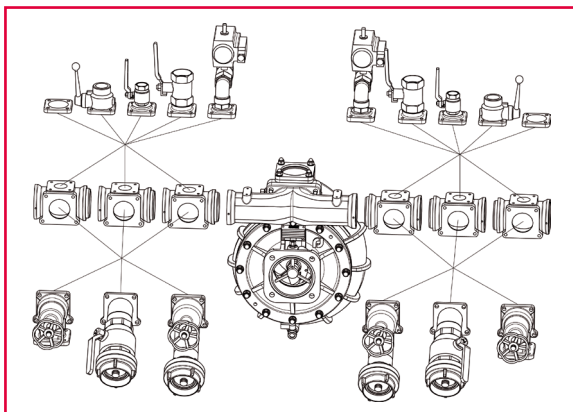
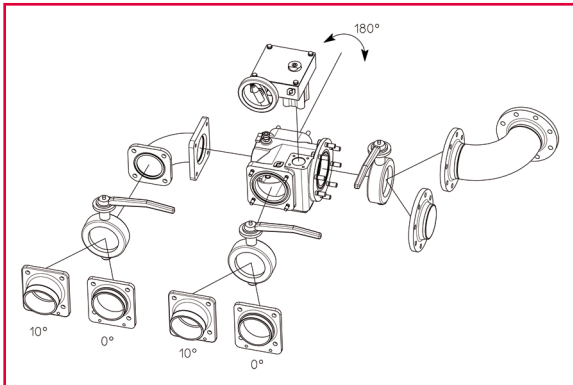
VACUMAT – automatisch gesteuerte JOHSTADT Entlüftungspumpe, abschaltbar, Saughöhe 0..8 m, ölfrei, wartungsfrei, drucklos

VACUMAT – automatic controlled JOHSTADT priming pump, disengageable, suction lift 0...8 m, oilfree, maintenance free, pressure free

Modulsystem Modular System

Flexible Anpassung der Saug- und Druckseite nach Kundenspezifikation

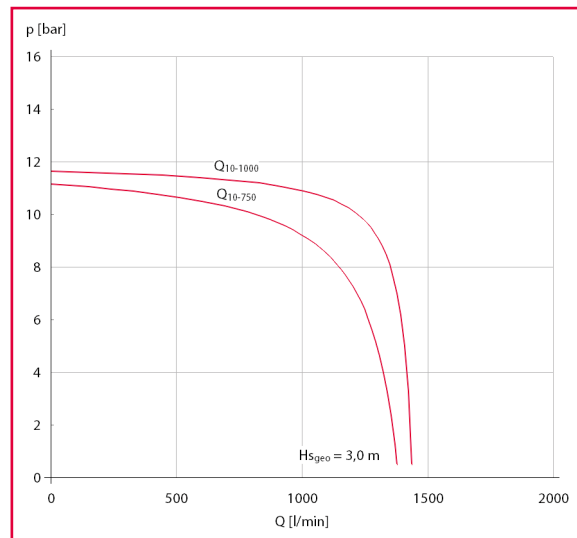
Flexible adaption of suction inlet and pressure outlet to customers specification



Leistung Performance

750...1250 l/min bei 10 bar und 3 m Saughöhe
(Nennzahl NP 1000: 3250...3400/min
Nennzahl NP 1000S: 1625...1700/min)

*750...1250 l/min at 10 bar and 3 m suction lift
(Nominal speed NP 1000: 3250...3400/min
nominal speed NP 1000S: 1625...1700/min)*



Saugeingang Suction inlet

Basis:

- 1x Saugeingang NW 100, Flansch oder Gewinde G4 1/2
- Option:
- Modulsystem

Basis:

- 1 x suction inlet NW 100, flange or thread G4 1/2
- Option:
- Modular system

Druckausgang Pressure outlet

Basis:

- 2 x Druckabgang NW 65, Flansch
- Option:
- Modulsystem

Basis:

- 2 x pressure outlet NW 65, flange
- Option:
- Modular system

Zubehör Accessory

Schaumsystem (Vormischer, Druckzumischer, Luft-schaum), Bedienfeld, Pumpendruckregelung

Foam System (foam mixer, foam proportioning, air foam system), panel, pump pressure control